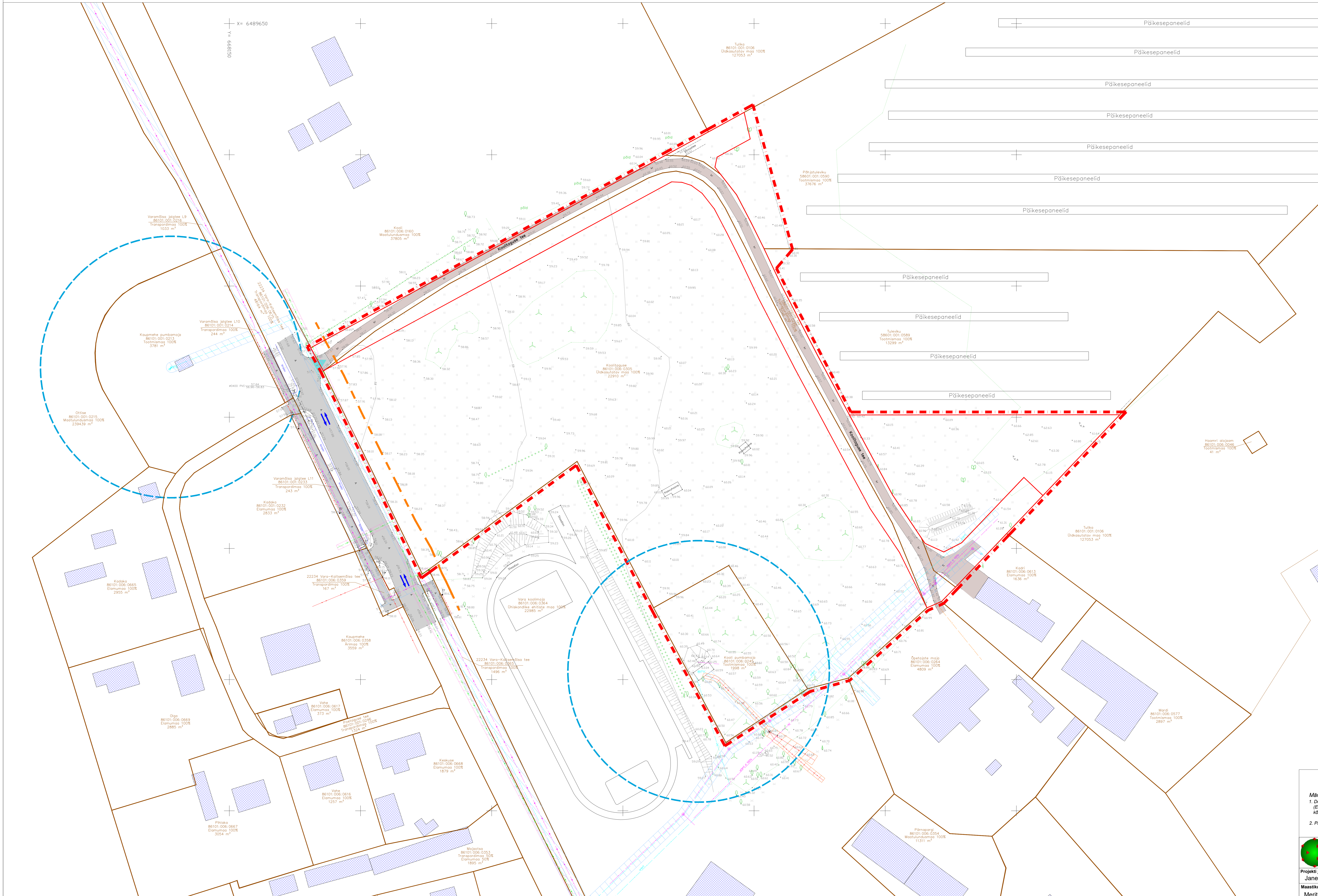
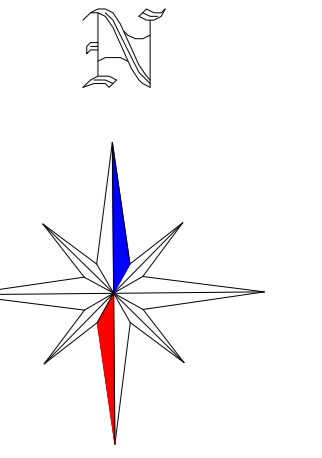


Vara külas asuva Koolitaguse kinnistu ja lähiala detailplaneering

OLEMASOLEV OLUKORD



TINGMÄRGID

	DETAILPLANEERINGUALA PIIR
	OLEMASOLEVA KATASTRÜKSUSE PIIR
	22234 VARA-KAITSEMÕISA TEE KAITSEVÕOND 10 m
	OLEMASOLEVA PUURKAEVU SAITAKAITSEALA 50 m
	OLEMASOLEV VEETORU
	OLEMASOLEV SEEVOLNE KANALISATSIOONITORU
	OLEMASOLEV KÜTTETORU
	OLEMASOLEV SIDEKAABEL
	OLEMASOLEV MADALPINGE ELEKTRIHÜLIIN
	OLEMASOLEV MADALPINGE ELEKTRIKAABEL
	OLEMASOLEV VÕRKPIIRE
	OLEMASOLEV HOONE (orienteeruv asukoht)
	OLEMASOLEV ASFALKATTEGA SÕIDU- JA KÕNNITEE
	OLEMASOLEV KRUSAKATTEGA SÕIDUTEE
	OLEMASOLEV PINNASETEE
	OLEMASOLEVA VEE- JA KANALISATSIOONITORU KAITSEVÕOND 2 m
	OLEMASOLEVA SIDEKAABLI KAITSEVÕOND 1 m
	OLEMASOLEVA MADALPINGE ELEKTRIKAABLI JA -HÜLIINI KAITSEVÕOND 1 m, 2 m
	OLEMASOLEV KÕRGHALJASTUS/ PUUL VÕSA
	OLEMASOLEV KÕRGHALJASTUS/ PUURIVI
	OLEMASOLEVAD SÕIDUSUUNAD
	OLEMASOLEV JUURDEPÄÄS KRUNDILE
	OLEMASOLEV PUURKAEV
	OLEMASOLEV ELEKTRILITUMISKILP
	OLEMASOLEV TÄNAVALGUSTI

Märkused:
 1. Detailplaneeringuala geodeetiline alusplaan mdkkavas M 1:500 on koostanud KG-Büroo OÜ (EEO000197) pooli 06.08.2024 a., 100 nr 1276-24GEO. Koordinaadid L-Est 97 süsteemis, kõrgused ETK2000 süsteemis.
 2. Planeeringu jooniste juurde kuulub lahutamatu osana detailplaneeringu seletuskiri.

 TERAV KERA OÜ Reg. nr 1133622 Sarikuu 2, 50705 Tartu e-post: teravkera@gmail.com www.teravkera.ee	Planeeringu koostamisesse huvitatud isik			
	Peipsiääre Vallavalitsus			
Projekti juht, maastikuarhitekt	Töö nimetus			
Jane Asper	Vara külas asuva Koolitaguse kinnistu ja lähiala detailplaneering			
Maastikuarhitekt-planeerija	Joonis nimetus			
Merit Narusberg	OLEMASOLEV OLUKORD			
	Kuupäev	Joonis	Jooniseid	Mõõt
	jaan. 2025	2	4	1:500
				Töö nr
				DP-08-24